



主办：重庆华力建设有限公司 工程部 安全部

编委：谭弟刚 任志武 赵彦 朱宇成

编辑：朱宇成

筑梦未来

Building the future 核心价值

■ **[核心价值] :** 筑梦未来

■ **[形象气质] :** 前瞻智慧 精细理性 创新高效 国际实力 专注品质 适应多元 责任品质 人本未来

■ **[愿景定位] :** 以未来为导向 超越需求 为可持续发展环境建设而努力 成为广为认知并尊重的前瞻品牌

■ **[经营理念] :** 超越目标价值

■ **[管理理念] :** 人本为先 专注效能

■ **[服务理念] :** 超越需求

■ **[Core Value] :**

—Building the future

■ **[Image Quality] :**

—The future of multi-responsibility quality is the focus of intelligent and rational innovation

■ **[Vision Positioning] :**

—To be a forward-looking brand that is widely recognized and respected for its future orientation

■ **[Business Idea] :**

—Beyond target value

■ **[Management Idea] :**

—Focus on efficiency first

■ **[Service Idea] :**

—Beyond the requirements

目 录

工程动态	1
海南四季花园工程	1
珠江城学校工程	3
南方·碧水康桥工程	5
彭水高谷加油站改建工程	7
龙洲湾 B 区市政道路工程	9
枣潜高速公路襄阳南段一标	11
巴中至万源高速公路土石方工程	15
四川省巴中至万源高速公路工程	17
公司自有机械设备	19
部门工作	22
安全生产法律法规常识培训	22
2017 年 11 月质量、安全检查	23
公司纪事	24
2017 年 11 月工作会	24



珠江城
效果图



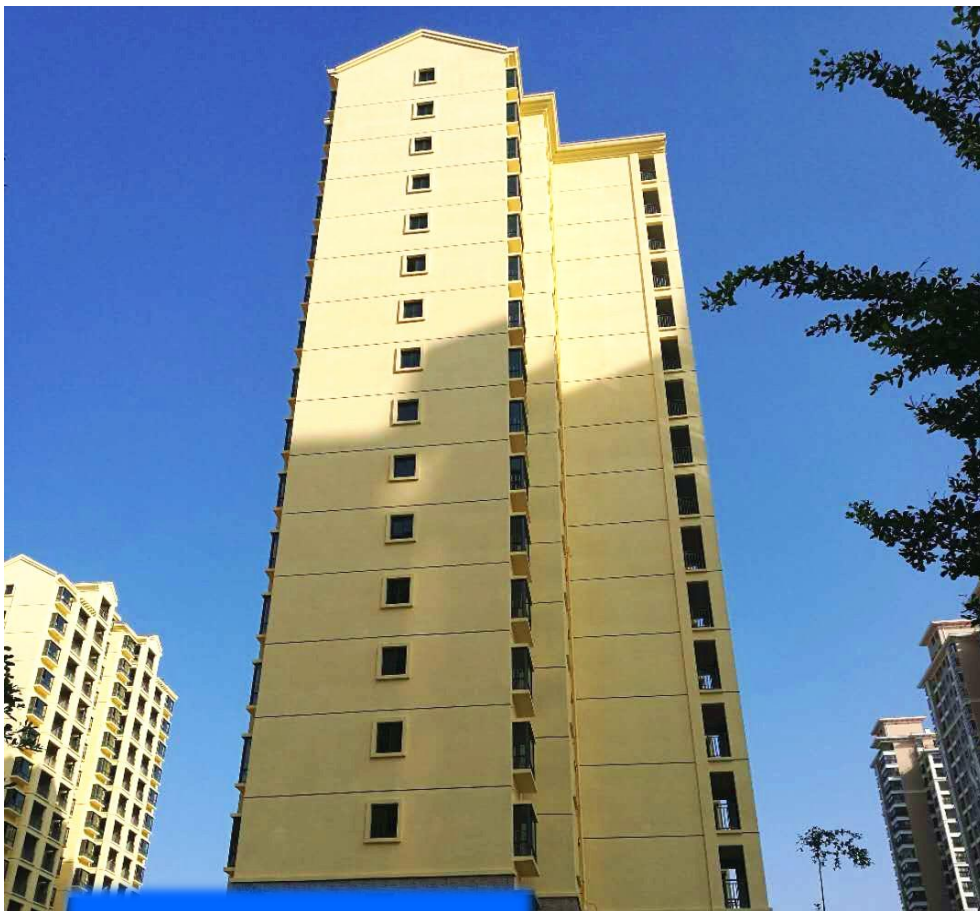
工程动态

海南四季花园工程

工 程 名 称	海南四季花园工程
形 象 进 度	竣工验收
审定工程完成量	已竣工
下月进度计划	无
安全生产情况	已竣工，未检查
质量检查情况	已竣工，未检查
诚信体系评价	已竣工



海南四季花园工程效果图



四季
花园



工程动态

珠江城学校工程

工 程 名 称	珠江城学校工程
形 象 进 度	装饰装修
审定工程完成量	审定工程量已完成
下月进度计划	竣工验收准备
安全生产情况	总体符合公司要求，局部需改进
质量检查情况	总体符合公司要求，局部需改进
诚信体系评价	近期末评价



珠江城学校工程施工形象



珠江城学校工程

17.11



工程动态

南方·碧水康桥工程

工程名称	南方碧水康桥工程
形象进度	基础、主体施工
审定工程完成量	审定工程量已全部完成
下月进度计划	安全文明施工
安全生产情况	总体符合公司要求，局部需改进
质量检查情况	总体符合公司要求，局部需改进
诚信体系评价	近期末评价



南方·碧水康桥工程



南方·碧水康桥工程 17.11



工程动态	彭水高谷加油站改建工程
------	-------------

工 程 名 称	彭水高谷加油站改建工程
形 象 进 度	竣工验收
审定工程完成量	审定工程量已全部完成
下月进度计划	竣工验收
安全生产情况	总体符合公司要求，局部需改进
质量检查情况	总体符合公司要求，局部需改进
诚信体系评价	未评价



彭水高谷加油站改建工程



油罐池细沙回填



杨坪埔砵水稳层



罐区花台贴砖及安装透水砖

工程动态

龙洲湾 B 区市政道路工程

工 程 名 称	重庆市巴南区龙洲湾 B 区市政道路工程
形 象 进 度	路基施工
审定工程完成量	审定工程量已全部完成
下月进度计划	路基平场
安全生产情况	按公司要求执行，局部需要改进
质量检查情况	按公司要求执行，局部需要改进
诚信体系评价	未评价





LONGHZOUWANB
QUSHIZHENGDAOLU
GONGCHENG

龙洲湾B区
市政道路工程

市政道路工程

工程动态	枣潜高速公路襄阳南段一标
工 程 名 称	枣潜高速公路襄阳南段一标
形 象 进 度	道路平场、构件施工、节点主体施工
审定工程完成量	审定工程量已全部完成
下月进度计划	桥墩、箱涵预制构件施工
安全生产情况	总体符合公司及业主要求，局部需改进
质量检查情况	总体符合公司标准和施工质量验收规范要求要求
诚信体系评价	未评价



枣潜高速公路襄阳南段一标



箱涵施工



地基承载力检测

场地 清洗



预制梁 砼浇筑





班前安全活动



项目部安全生产会

工程动态

巴中至万源高速公路土石方工程

工 程 名 称	巴中至万源高速公路土石方工程
形 象 进 度	土方施工
审定工程完成量	审定工程量已全部完成
下月进度计划	土方施工平场
安全生产情况	符合公司要求
质量检查情况	符合公司要求
诚信体系评价	未评价



巴中至万源高速公路土石方工程施工形象



出

2017 年
11 月



工程动态

四川省巴中至万源高速公路工程

工 程 名 称	四川省巴中至万源高速公路工程
形 象 进 度	路基开挖、桥梁桩基、隧道开挖
审定工程完成量	工程量已全部完成
下月进度计划	路基开挖、桩基浇筑、隧道拱管棚施工
安全生产情况	总体符合公司要求，局部需改进
质量检查情况	总体符合公司要求，局部需改进
诚信体系评价	未评价



草坝隧道出口右洞套拱施工形象

四川省巴中至万源
高速公路工程



工程动态

公司自有机械设备

使用工程：枣潜高速公路南段一标			
机械设备名称	型号	数量（台）	本月产值（万元）
挖掘机	PC360-8M0	2	11.2
挖掘机	PC300-8M0	1	4.6
平地机	CLG4180	1	3
推土机	SD16	1	2.3
压路机	XS223J	1	1.8
合计		6	22.9





机械使用动态

2017.11



使用工程：巴中至万源高速公路土石方工程			
机械设备名称	型号	数量（台）	本月产值（万元）
挖掘机	PC240-8M0	2	8
挖掘机	PC300-8M0	1	5
合计		3	13



部门工作

安全生产法律法规常识培训



部门工作

2017 年 11 月质量、安全检查



现场质量、安全检查



质量、安全检查总结会

公司纪事

2017 年 11 月工作会



各部门汇报工作情况



总经理陈用权对相关问题做讲解